

6. Требования по технике безопасности. Запрещается:

- 6.1 Монтировать/демонтировать, проводить техническое обслуживание светильников, находящихся под напряжением;
- 6.2 Эксплуатация светильника без защитного заземления;
- 6.3 Эксплуатировать светильник с поврежденной изоляцией проводов и мест электрических соединений;
- 6.4 Разбирать светильник;
- 6.5 Использовать прибор в бытовых целях;
- 6.6 Включать с диммирующими устройствами, кроме тех, которые рекомендованы предприятием-изготовителем.

7. Правила хранения

Условия хранения должны соответствовать условиям 1 Л по ГОСТ 15150-69.

8. Транспортировка

Условия транспортировки должны соответствовать условиям Л по ГОСТ 23216-78.

9. Утилизация

Светильники с истекшим сроком службы относятся к IV классу отходов (малоопасные отходы) в соответствии с ФККО. По истечении срока службы светильники необходимо разобрать согласно ГОСТ Р 55102-2012.

10. Свидетельство о приемке, сведения о подтверждении соответствия

- 10.1 Светодиодный светильник APEX industry-TL500-25-70/4000-D opal изготовлен в соответствии с требованиями ТУ 27.40.25-003-12656556-2022 и признан годным к эксплуатации;
- 10.2 Светильник соответствует ТР ТС 004/2011, ТР ТС 020/2011, ТР ТС 037/2016, ГОСТ IEC 60598-1-2017, ГОСТ 34819-2021;
- 10.3 Заводской номер светильника указан на корпусе и дублируется в данном паспорте.
- 10.4 Маркировка соответствует ТУ 27.40.25-003-12656556-2022.
- 10.5 Упаковка соответствует ТР ТС ЕАС и обеспечивает сохранность в пути следования, а также в течение гарантийного срока хранения.

11. Гарантийные обязательства

- 11.1 Гарантийный срок указан в таблице п.3;
- 11.2 При выявлении неисправностей в течение гарантийного срока предприятие-изготовитель обязуется осуществить ремонт или замену изделия бесплатно в максимально сжатые сроки;
- 11.3 За последствия неправильных транспортировки, хранения, монтажа и эксплуатации светильника предприятие-изготовитель ответственности не несет.
- 11.4 Предприятие-изготовитель оставляет за собой право, без предварительного уведомления покупателя, вносить изменения в конструкцию, комплектацию или технологию производства светильника с целью улучшения её свойств.

12. Рекламации

Претензии по качеству направлять по адресу 150003, Россия, обл. Ярославская, г. Ярославль, ул. Полушкина Роща, Д. 1, Литера СС1, ООО "АПЕКС-энерго".

Электронная почта: info@apex-energy.ru Телефон: 8(800)550-58-98

13. Гарантийный талон

Действителен при заполнении ООО "АПЕКС-энерго". Гарантийный талон заполняет предприятие-изготовитель.

Приобретенный светильник: Светодиодный светильник APEX industry-TL500-25-70/4000-D opal

Дата выпуска: _____

Представитель ОТК: _____ М.П.

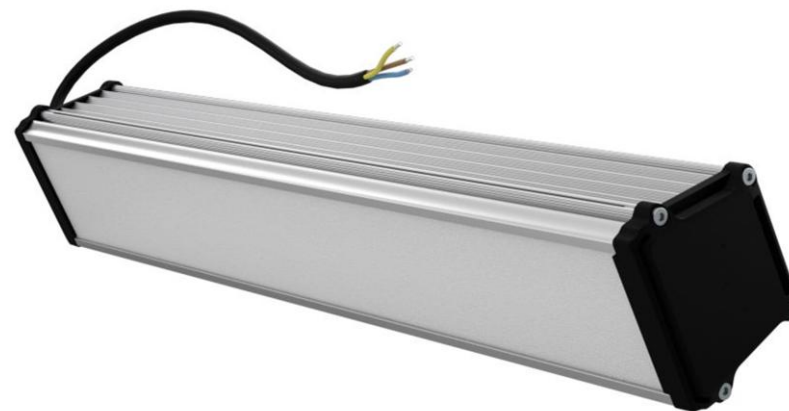
Адрес предприятия-изготовителя 150003, Россия, обл. Ярославская, г. Ярославль, ул. Полушкина Роща, Д. 1, Литера СС1, ООО "АПЕКС-энерго".

Электронная почта: info@apex-energy.ru Телефон: 8(800)550-58-98

ФИНАЛЬНЫЙ ВИД ИЗДЕЛИЯ МОЖЕТ НЕЗНАЧИТЕЛЬНО ОТЛИЧАТЬСЯ ОТ ИЗОБРАЖЕНИЙ В ПАСПОРТЕ.



Паспорт и руководство по эксплуатации Светодиодный светильник APEX industry-TL500-25-70/4000-D opal



Ярославль
2026 г.

1. Назначение и основные сведения

Светодиодный светильник APEX industry-TL500-25-704000-D opal , далее Светильник, предназначен для освещения складских помещений, крытых спортивных сооружений, для локального освещения в производственных и промышленных помещениях.

2. Комплектность поставки

- Светильник (в сборе) - 1 шт.;
- Паспорт - 1 шт.;
- Упаковка - групповая или индивидуальная;

3. Основные технические данные и характеристики

Характеристика	Значение
Мощность, [Вт ±10%]:	25
Световой поток светильника, [лм ±5%]:	3400
Номинальная коррелированная цветовая температура по ГОСТ 34819-2021, [К]:	4000
Тип кривой силы света:	Косинусная
Тип рассеивателя:	Опал
Угол излучения, [°]:	100
Индекс цветопередачи (CRI), не менее:	70
Коэффициент пульсации (Кп), не более, [%]:	1
Напряжение питания, [В]:	~176-264
Частота напряжения электропитания, [Гц ±10%]:	50
Коэффициент мощности (Pф), не менее:	0,98
Класс защиты от поражения электрическим током (по ГОСТ IEC 60598-1-2017):	I
Рекомендуемая высота установки, [м]:	2-12
Степень защиты от пыли и влаги (по ГОСТ IEC 60598-1-2017):	IP67
Климатическое исполнение (по ГОСТ 15150-69):	УХЛ2
Температура эксплуатации, [°С]:	от -50°С до +50°С
Срок службы светильника, не менее, [лет]:	12
Срок службы светодиодов, не менее, [ч]:	100000
Гарантийный срок на светильник, [мес.]:	60
Материал корпуса:	Экструдированный сплав алюминия
Материал рассеивателя:	УФ-стабилизированный поликарбонат
Цвет покраски:	
Габаритные размеры, не более, [мм]:	529x89x78
Тип крепления:	Защелка (J-Hook)
Масса, [кг]:	1,2

4. Подготовка к эксплуатации, установка светильника, эксплуатация, техническое обслуживание

- 4.1 Установку, монтаж и эксплуатацию светильника осуществлять в соответствии с «Правилами технической эксплуатации электроустановок потребителей»;
- 4.2 Распаковать светильник, убедиться в его целостности и правильной комплектности;
- 4.3 При обращении со светильником без упаковки не допускать повреждения корпуса, светопропускающего элемента, кабелей. Не допускать падений светильника. Не перемещать светильник методом волочения;
- 4.4 Произвести монтаж светильника;
- 4.5 Убедиться в надежности крепления светильника (приспособления для подвешивания или установки светильников должны выдерживать в течение 10 мин без повреждения и остаточных деформаций приложенную к ним нагрузку, равную пятикратной массе светильника);
- 4.6 Электрическое подключение светильника производить при отсутствии напряжения в сети;
- 4.7 Подключение светильника к питающей электросети произвести в следующей последовательности:
 - Заземление (GND) – Желто-зеленая жила;
 - Ноль (N) – Синяя жила;
 - Фаза (L) – Коричневая жила/Белая жила;
- 4.8 Включить электропитание;
- 4.9 Чистку от загрязнений производить, по необходимости, при отключенном питании светильника. Чистку производить сухой мягкой ветошью.
- 4.10 Чистку светильника следует производить в соответствии с графиком технического обслуживания конкретной осветительной установки или с установленной ГОСТ Р 59666-2021 и ГОСТ Р 55710-2013 периодичностью.

5. Габаритные и установочные размеры